

# リサイクル材料の総合解析

省資源の観点から樹脂材のリサイクルが着目されている。リサイクル材は同種のものであっても使用環境の影響を受けて、組成や物性が新品とは異なっている可能性がある。リサイクル材の使用に際しては、組成や物性等を詳細に調べておくことが重要である。

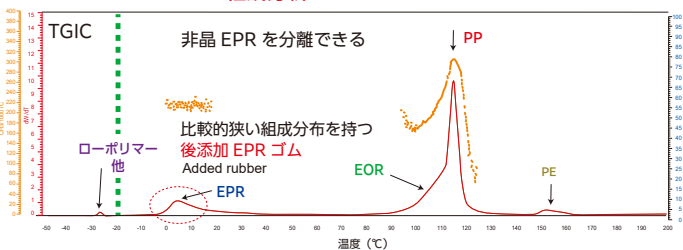
## 構造・組成解析

Analysis of Polymer Composition

得られる情報	適用ポリマー	分析方法
組成分布 Composition distribution	結晶性ポリマー Crystalline polymer	クロマトグラフィ Chromatography
	非晶性ポリマー および 結晶性ポリマー	
構造 Structure	結晶性、 非晶性ポリマー Amorphous polymer	NMR
		IR

\* Measuring instrument name

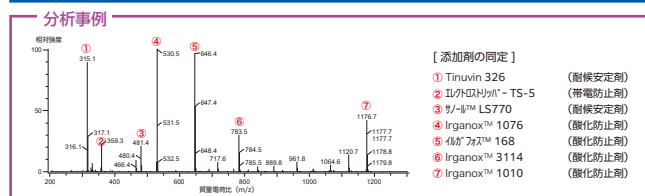
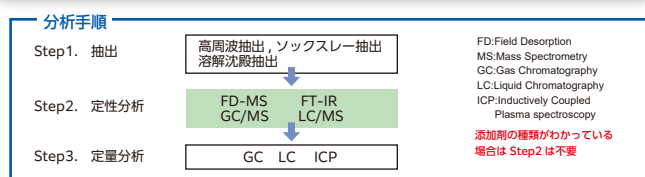
### TGIC PP コンパウンド組成分析



CEF と TGIC とを併用することで、コンパウンド組成を詳細に解析できる  
改質ゴム種の推定も可能

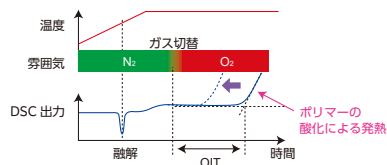
## 添加剤分析

Analysis of Polymer Additives



独自の分析技術により、高精度かつ迅速分析が可能

### 酸化誘導時間 (OIT)



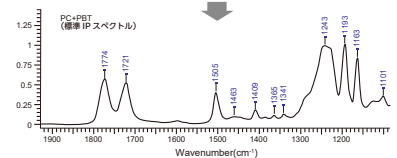
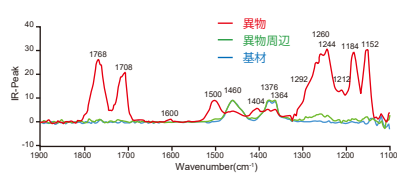
## 異物解析

Identification of Foreign Substances

### 数 μm の微小異物



### ナノ IR 測定結果



## 強度特性・耐久性評価

Evaluation of Strength

