

PV分析事例(2)  
白濁部分の断面観察

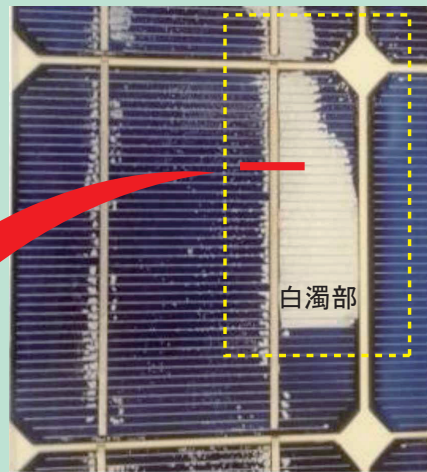
概要

PVモジュールの不良箇所を特定し、その微小部分の断面観察や形態観察を通じて不良原因を推定する。

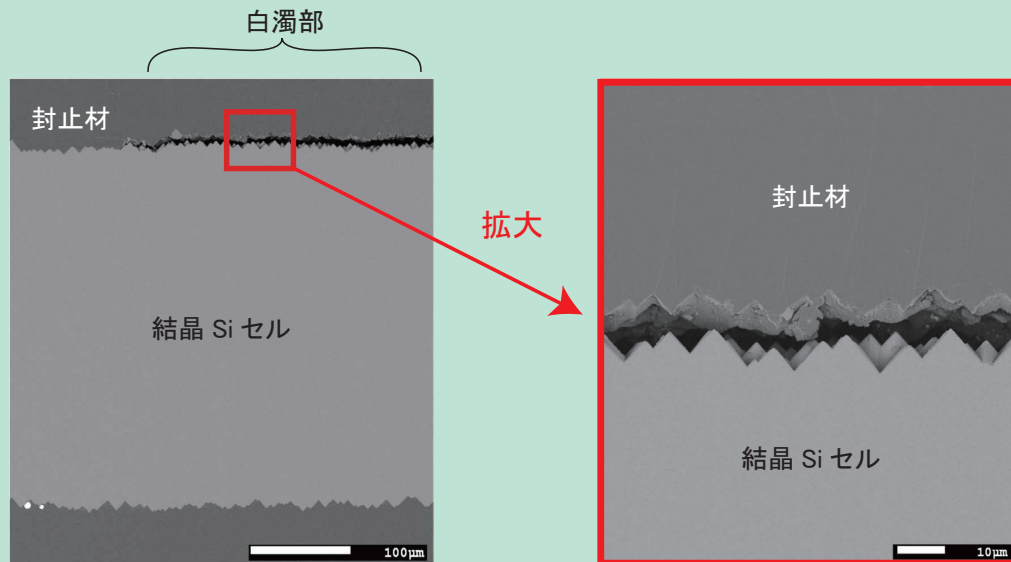
● 分析例 曝露試験後のPVモジュール白濁部分の分析

【セルの表面】

写真のラインに沿って  
断面観察を行った



【セルの断面】



白濁部では、結晶 Si セルと封止材界面で剥離していることがわかった