

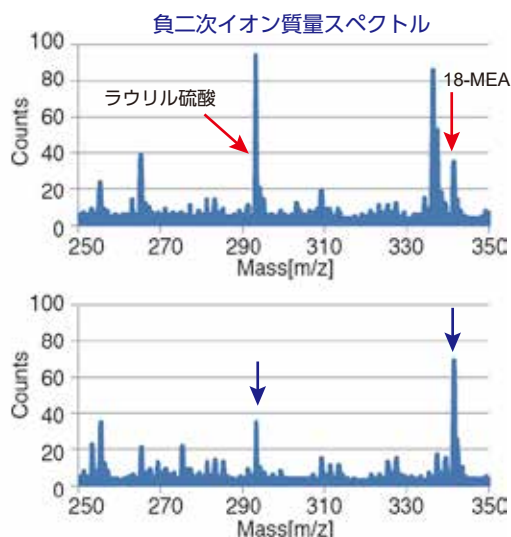
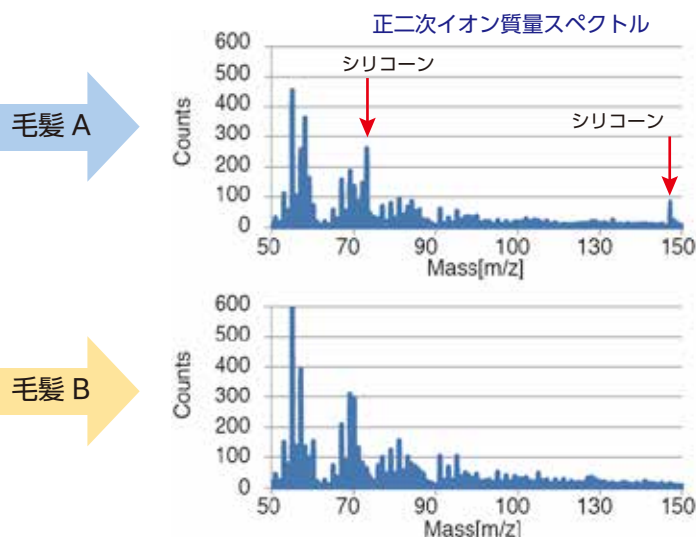
毛髪表面の付着成分分析 — TOF-SIMS —

TOF-SIMS 分析では、試料表面に存在する成分の種類や分布を確認することができる。

2種類の毛髪表面をTOF-SIMSで分析した。両者ともにメチルエイコサン酸(18-MEA/毛髪由来)や、ラウリル硫酸(シャンプー由来)が検出され、毛髪 Aからは、加えてシリコーン(シャンプー由来)が検出された。二次イオン像では、毛髪 Aは、Bに比べ、髪表面のキューティクル形状が不鮮明であり、シャンプーの違いが表面付着成分の違いとして観測された。

▶ 分析事例

(1) 毛髪表面の正二次イオン質量スペクトル



(2) 毛髪表面の二次イオン像

