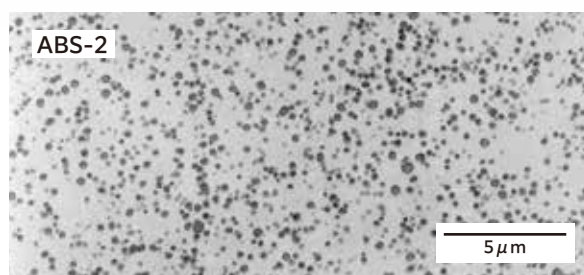
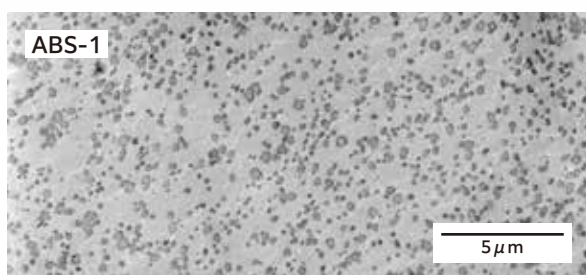


ABS樹脂の破面解析

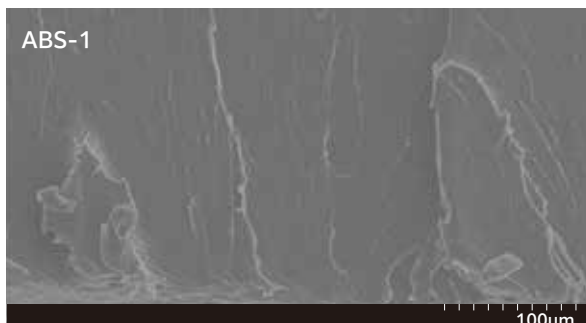
－ SEM －

シャルピー衝撃試験 および 曲げ疲労試験で物性に差があった2種類のABS樹脂について破断面を走査電子顕微鏡 (SEM) で観察し、破断面と物性試験結果に相関が認められた事例を紹介する。

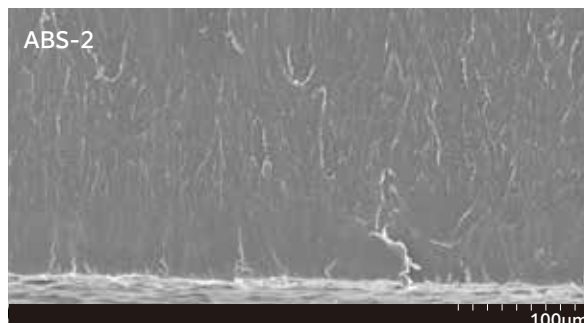
▶ ゴム粒子TEM観察



▶ シャルピー衝撃試験後の破断面(SEM)



- ・ 衝撃値 大
- ・ 樹脂の伸びが大きい、**延性的な破面**

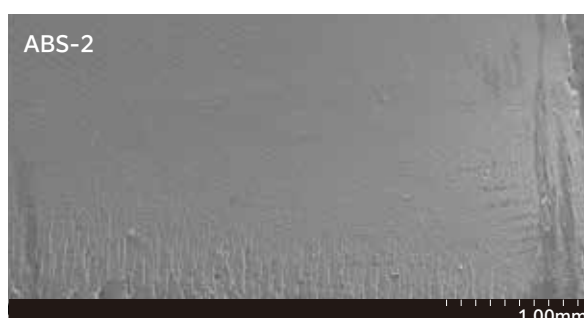


- ・ 衝撃値 小
- ・ 樹脂の伸びが小さい、**脆性的な破面**

▶ 曲げ疲労試験後の破断面(SEM)



- ・ 破断回数 450 万回 (繰返応力 9.1MPa)
- ・ **疲労破壊特有の貝殻模様を鮮明に観察**



- ・ 破断回数 55 万回 (繰返応力 9.1MPa)
- ・ **貝殻模様がみられない**

