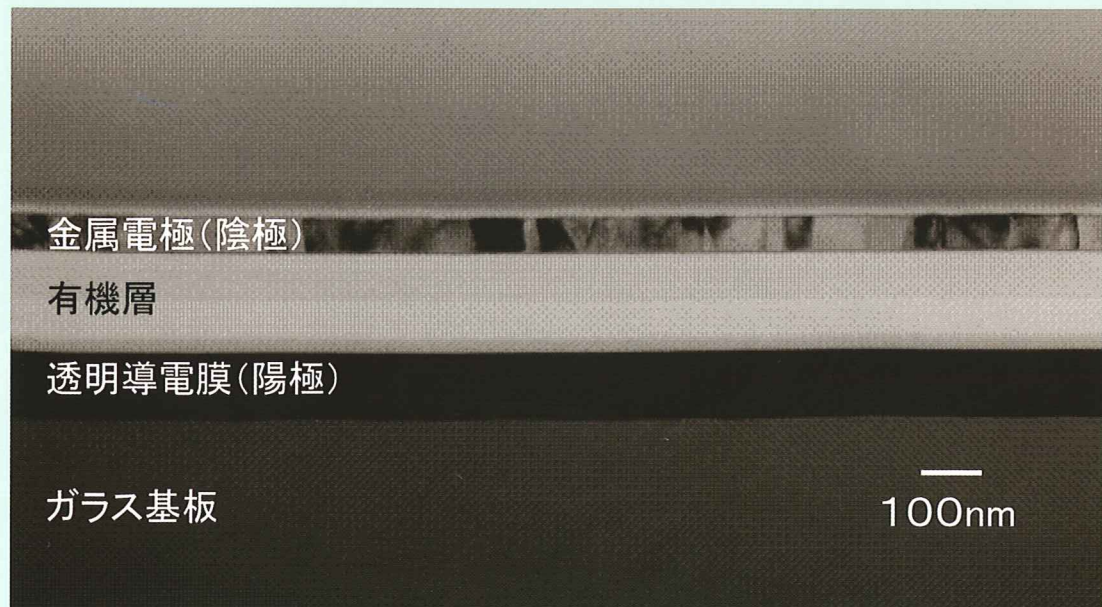


有機ELパネルの断面観察

概要

有機ELパネルは、ガラス基板、透明導電膜、有機層（ホール輸送層、発光層、電子注入層など）、金属電極などから構成されている。FIB-TEM（収束イオンビームによる薄片の作成と透過電子顕微鏡による観察）を用いることでこれらの層を観察することができる。



有機ELパネルの断面

- 断面TEM観察から、有機層が複数の層で構成されているのがわかる
また、金属電極の結晶粒界が認められる
- 不良デバイス等では、FIBで不良部を局所的に断面加工することにより、
どのプロセスに問題があるのか推定することができる

株式会社 三井化学分析センター

<http://www.mcanac.co.jp>

営業部 ☎ 03-5524-3851