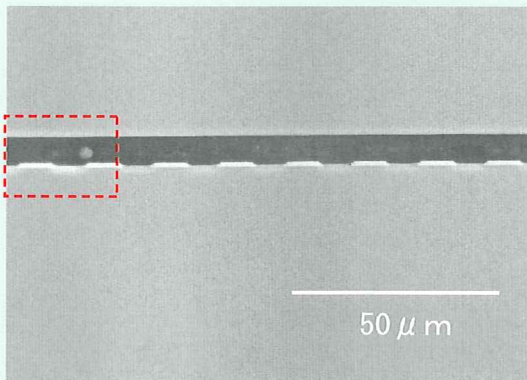


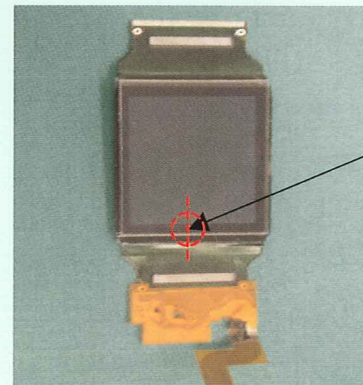
## 液晶パネルシール部の分析

### 概要

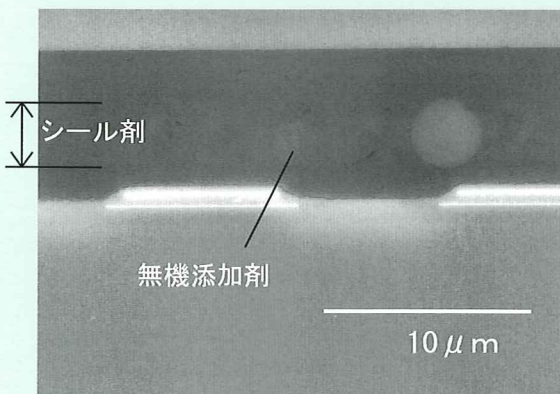
- 液晶パネルシール部の断面SEM観察をおこない、直径約 $3\mu\text{m}$ のスペーサー粒子と無機添加剤の分散状態が観察された。
- シール材料をマイクロサンプリングにより回収し、FT-IR分析をおこなった結果、ビスフェノール系エポキシ樹脂とアクリレート系樹脂が主成分であることがわかった。



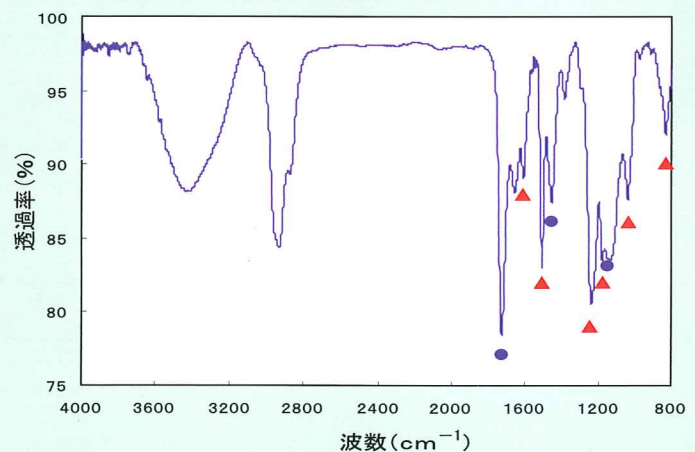
液晶シール部の断面観察



この部分の断面を観察した。



断面観察 拡大図



シール材料のFT-IRスペクトル

- ▲ : ビスフェノール系エポキシ樹脂由来
- : アクリレート系樹脂由来

株式会社 三井化学分析センター

<http://www.mcanac.co.jp>

営業部 ☎ 03-5524-3851