

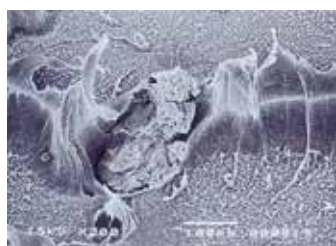
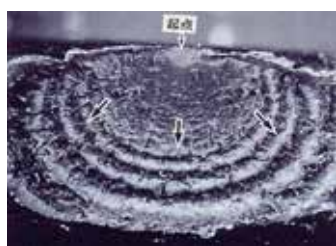
プラスチック製品の破面解析

破面解析（フラクトグラフィー）は、破面を観察することで破壊に至る履歴や不良箇所を読み取り、製品の破損原因を解明する手法である。

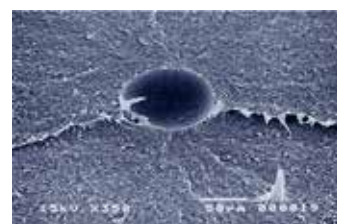
プラスチック製品において、当社は40年以上の技術の蓄積をもとに、製品の破損原因を迅速に提供する。

▶ 観察事例

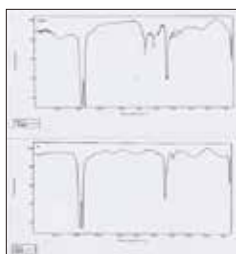
異物混入割れ



内部気泡割れ



樹脂劣化割れ



ウエルド割れ

