

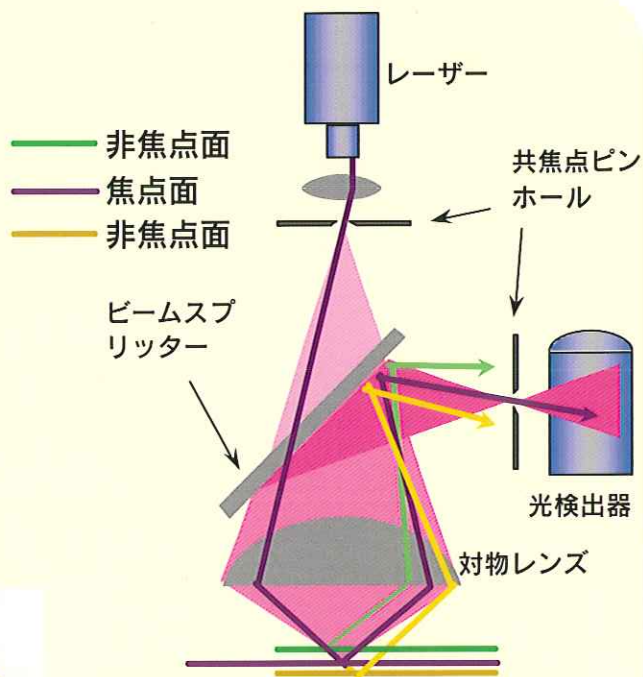
走査型レーザー顕微鏡 Confocal Laser Scanning Microscope

原理

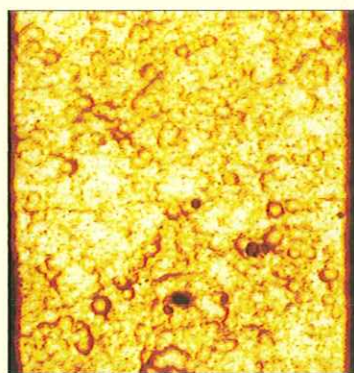
単波長のレーザー光と共焦点光学系を利用し形態を観察する。

特長

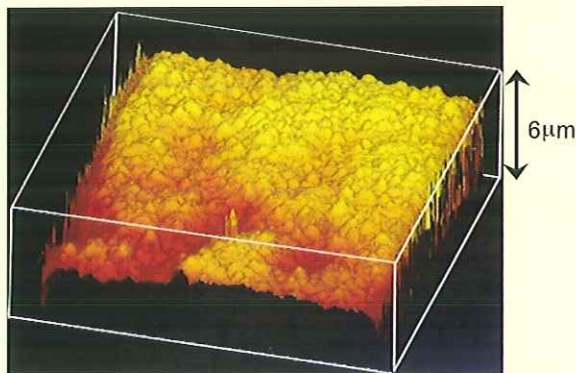
- ・一般の光学顕微鏡より分解能が高い。
(分解能 $0.18\mu\text{m}$)
- ・深さ方向 (Z)の測定が出来る。
(分解能 $0.35\mu\text{m}$)
- ・断層像 (XZ)が得られる。
- ・3次元の形態観察が出来る。
(形状測定可能)



半導体基板



基板の反射像 10 μm



基板の凹凸像

株式会社 三井化学分析センター

<http://www.mcanac.co.jp>

営業部 ☎ 03-5524-3851