

接着剤の組成分析

— 1液性エポキシ樹脂系 —

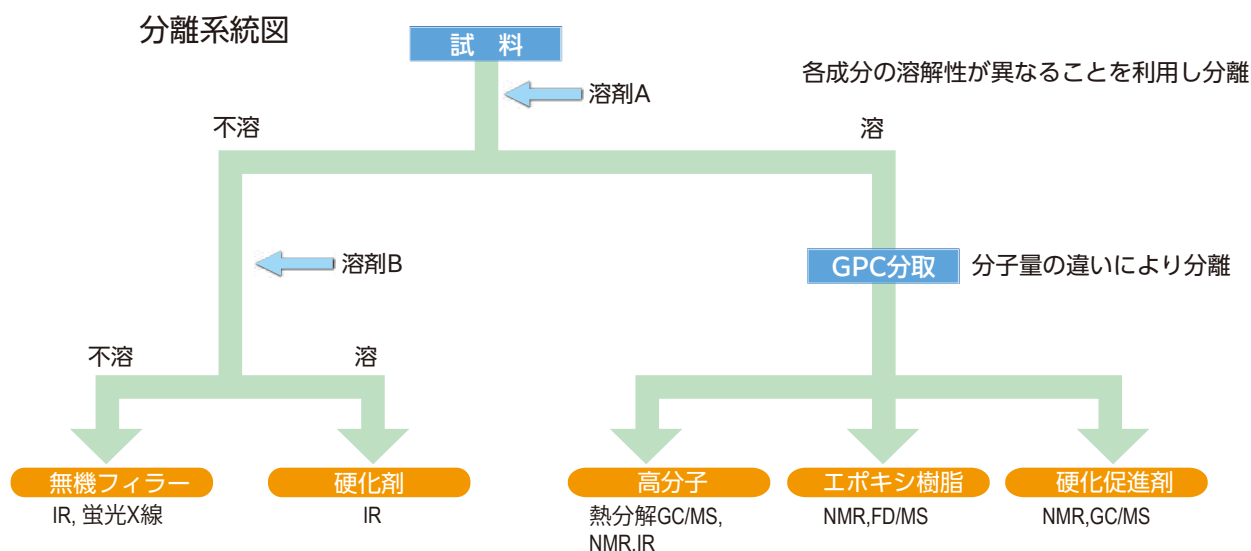
1液性エポキシ接着剤は、主剤のエポキシ樹脂に対して硬化剤や硬化促進剤等が混在しており、加熱することでそれぞれの機能が発現され硬化反応が開始する。

既存製品の組成分析をすることで、以下の利点がある。

- ・ 自社開発の参考知見を得る
- ・ 不具合発生の予測につながる

熱硬化型接着剤の他に、UV 硬化型接着剤の分析実績がある。

▶ 分析の流れ



▶ 分析例 硬化剤とエポキシ樹脂の分析

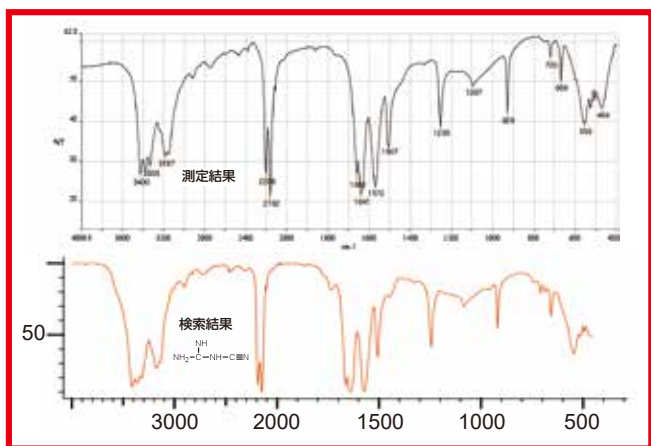


図 1. 硬化剤の IR スペクトルと検索結果

➡ 硬化剤はジシアンジアミドと解析

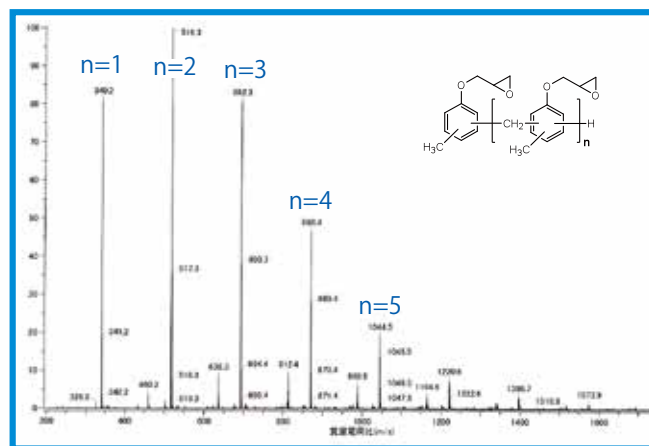


図 2. エポキシ樹脂の FD/MS スペクトル

➡ エポキシ樹脂はクレゾールノボラックエポキシ樹脂と解析

