

# 水性顔料インクの成分分析

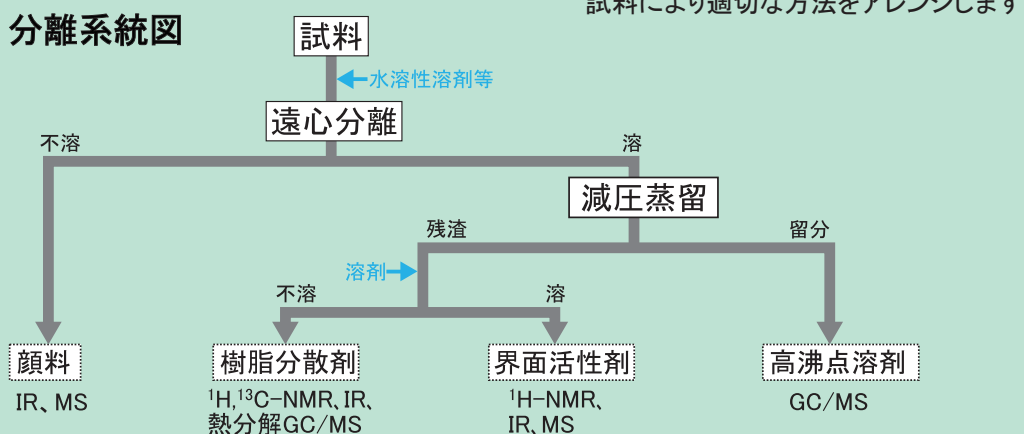
## 概要

各種インクには、目的に応じて多くの成分が配合されており、これらの成分の種類や量を分析する。

- ・競合他社品の組成を知り、自社開発品の参考にする
- ・将来の不具合発生の未然防止のため、購入品の内容を調べる

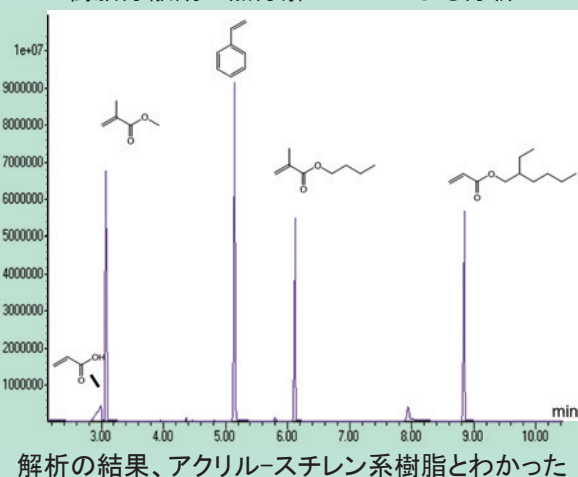
## ● 分析の流れ

### 分離系統図

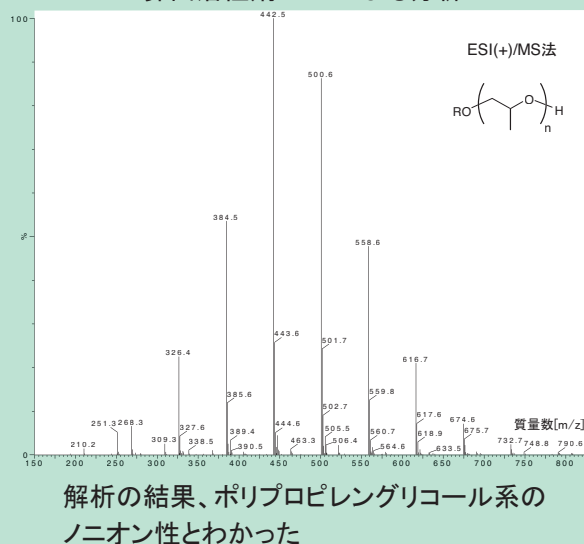


## ● 分析例

樹脂分散剤の熱分解GC/MSによる分析



界面活性剤のMSによる分析



株式会社 三井化学分析センター

<http://www.mcanac.co.jp>

営業部 ☎03-5524-3851