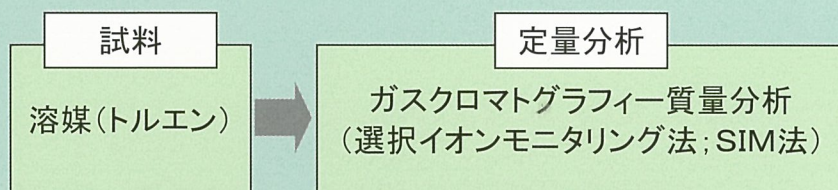


トルエン中の類似芳香族化合物定量分析

概要

ポリマーを重合する際に、溶媒として使用されるトルエン中には類似芳香族化合物が含まれている場合がある。特に規制の厳しいベンゼン、エチルベンゼン、キシレン類(BEX)の含有量を把握しておくことは、最終的に製品に含まれる規制成分量を把握する上で重要である。

● 分析方法

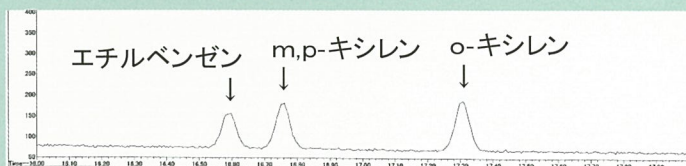


● 分析例 —トルエン中のBEX定量分析—

- ベンゼンの抽出イオンクロマトグラム 定量下限: 0.01ppm



- エチルベンゼン、キシレン類の抽出イオンクロマトグラム 定量下限: 0.1ppm



定量結果

単位 ppm(wt/v)

ベンゼン	エチルベンゼン	m,p-キシレン	o-キシレン
<0.01	<0.1	0.1	0.1

株式会社 三井化学分析センター

<http://www.mcanac.co.jp>

営業部 ☎ 03-5524-3851