

3D-GPCによる超高分子量成分の微量検出 (Triple Detection Gel Permeation Chromatography)

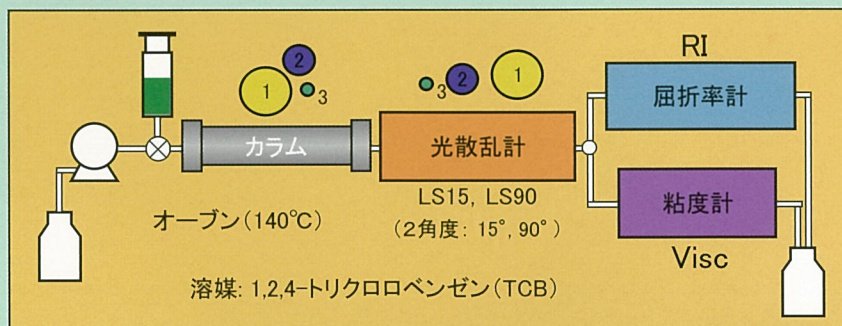
概要

3D-GPC装置に組み込まれた光散乱検出器(LS)は、一般的に用いられる屈折率計(RI)では検出されない微量の超高分子量成分を検出できる。これにより、流動性が微妙に異なる樹脂間の相違が明確になり、成形不良の原因を推定できる場合がある。

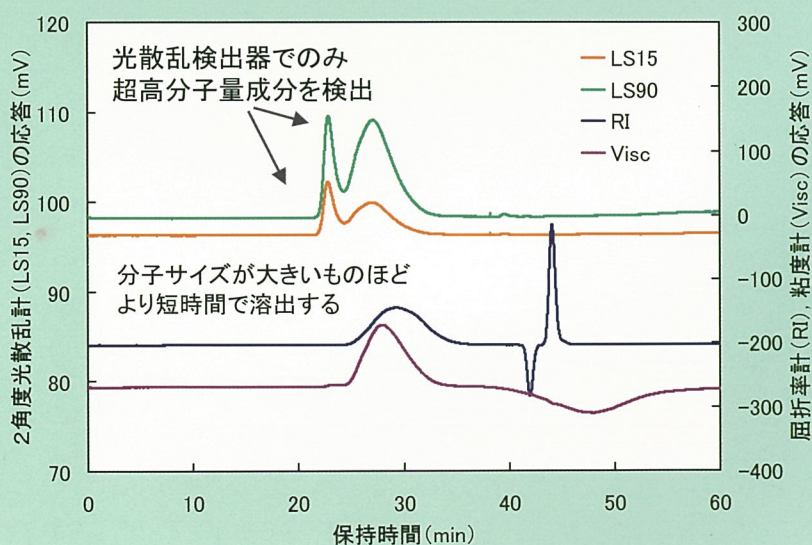
3D-GPC装置の概要

高温(140°C)に保たれた装置内のGPCカラムで分子をサイズ別に分離し、3種類の検出器で検出

主な測定対象は
オレフィン系高分子



低密度ポリエチレンの測定例



株式会社 三井化学分析センター

<http://www.mcanac.co.jp>

営業部 ☎ 03-5524-3851