

# PV特性評価事例

## — 不良箇所の特定 —

PVEジュールの特性試験や加速試験、屋外曝露試験を行い、EL 観察やサーモグラフィ観察、セルごと I-V 特性の測定などにより、特性不良箇所を特定できる。

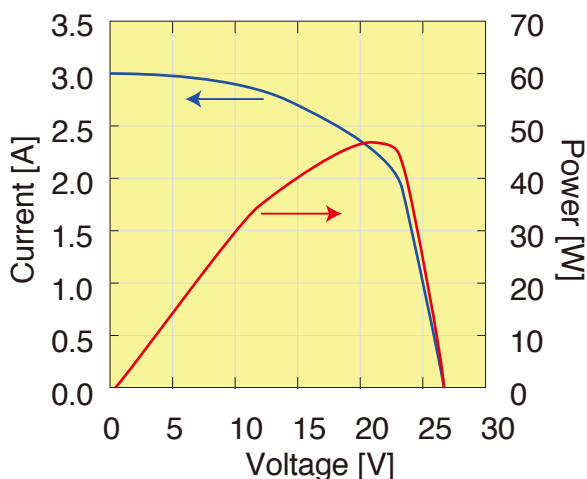
### 分析例 曝露試験後のPVモジュールの特性評価

・I-V 特性、EL 像、サーモグラフィ観察

モジュール外観



I-V 特性



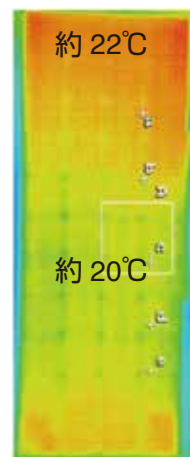
※擬似太陽光照射強度:1 SUN

EL 像



陰影部が何箇所かみられる

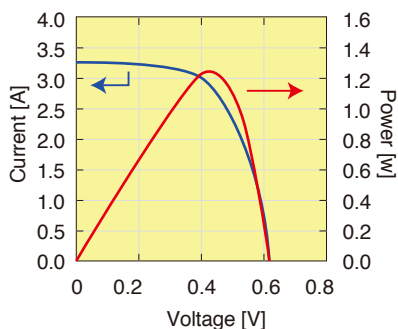
サーモグラフィ



異常過熱部はみられなかった

### モジュールABC部とI-V特性との対応

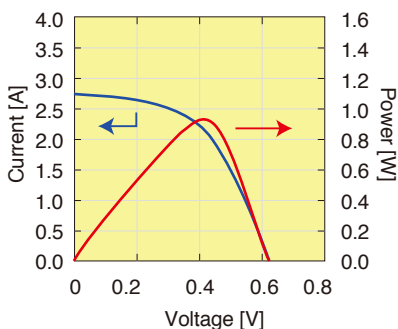
A 外観正常



B 一部白濁



一部が白濁



C 白濁



広範囲に白濁

