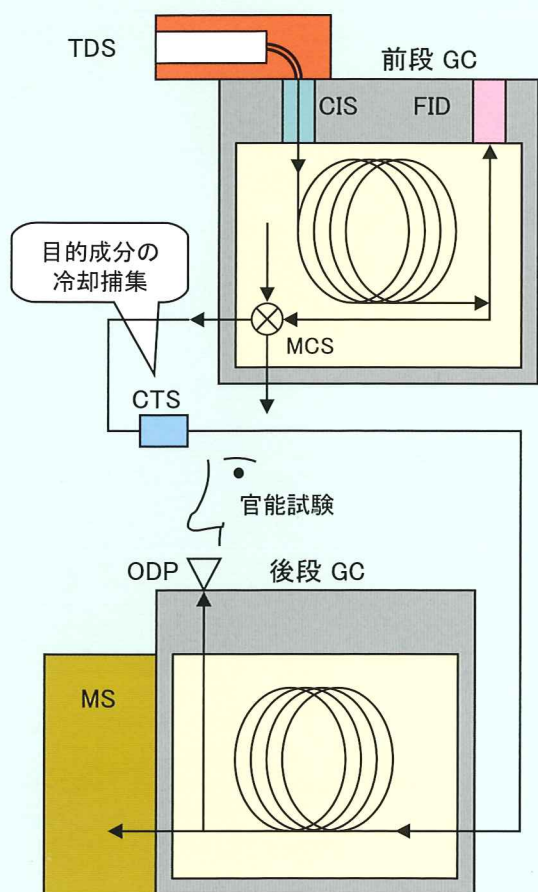


GC/GC/MS分析と官能試験の同時測定による臭気成分の精密同定(2)

概要

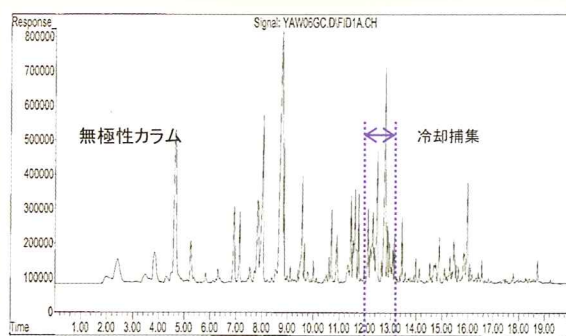
2台のGCを使用した臭気分析専用装置(TDS-GC/GC/MS-ODP)で臭気成分の精密分析が可能になります。例えば、極性の異なる2種類のカラムで①微小な臭気成分の分離、②妨害ピークの除去、またMCSとCTSで③目的成分の分取濃縮などにより、正確に臭気成分を分析できます。

TDS-GC/GC/MS-ODP装置

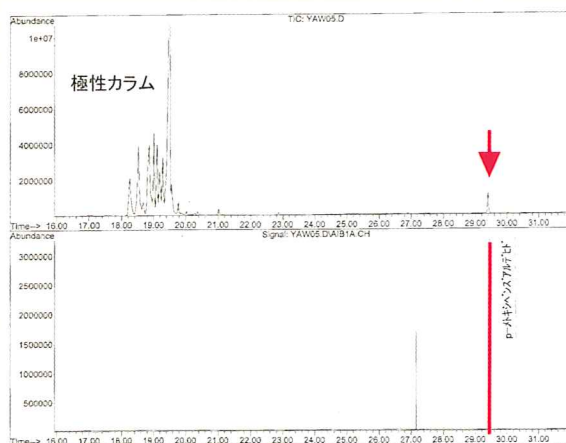


ODP: olfactory detector port TDS: thermal desorption system
CTS: cryo trapping system MCS: multi column system

前段 GCクロマトグラム



後段GC/MSクロマトグラム



株式会社 三井化学分析センター

<http://www.mcanac.co.jp>

営業部 ☎ 03-5524-3851