

高分子 総合解析

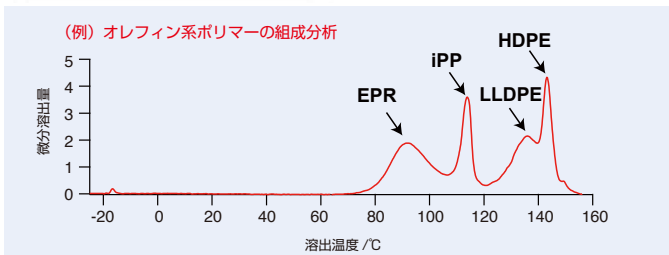
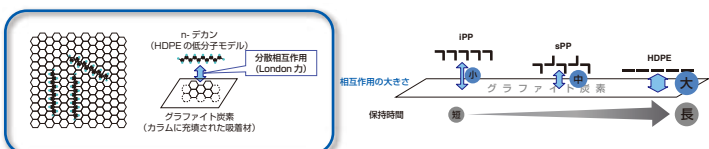
# 樹脂リサイクル材の評価

Evaluation of recycled resin

省資源の観点から樹脂材のリサイクルが着目されている。リサイクル材は同種のものであっても使用環境の影響を受けて、組成や物性が新品とは異なっている可能性がある。リサイクル材の使用に際しては、組成や物性等を詳細に調べておくことが重要である。

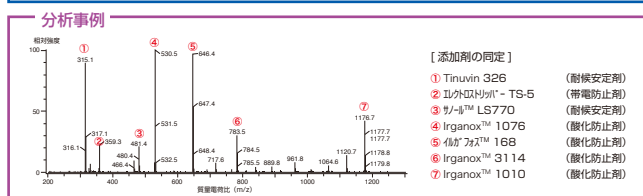
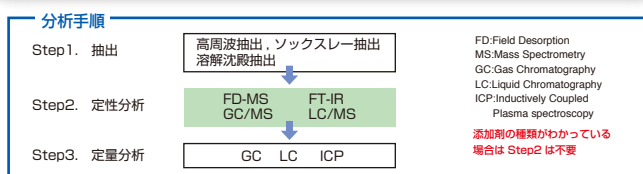
▶ 構造・組成解析 analysis of polymer composition

高温 HPLC



その他構造組成解析 NMR、IR 等

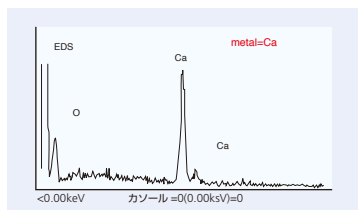
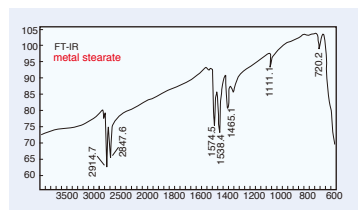
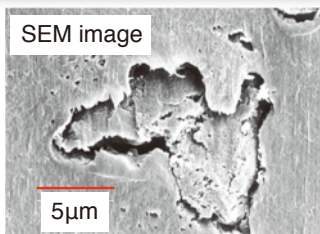
▶ 添加剤分析 analysis of polymer additives



独自の分析技術により、高精度かつ迅速分析が可能



▶ 異物解析 identification of foreign substances



▶ 強度特性・耐久性評価 evaluation of strength

