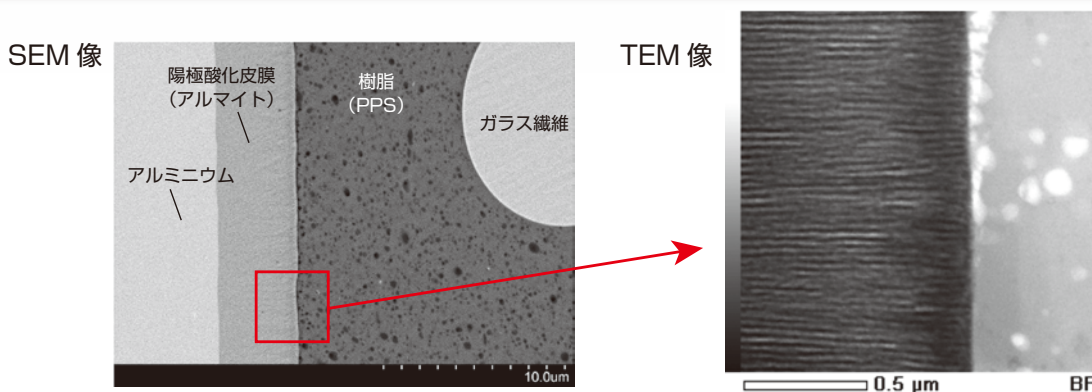


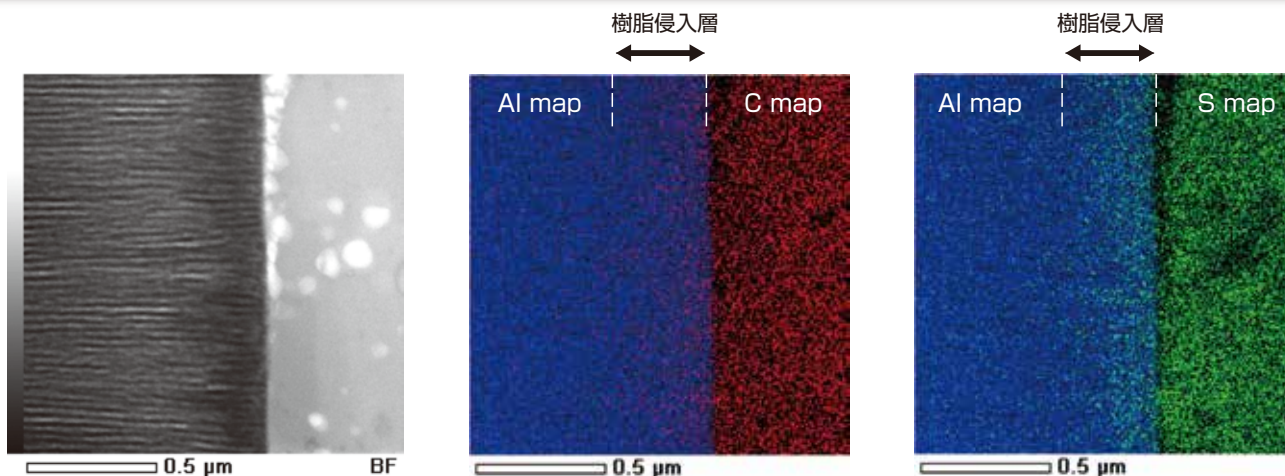
異種材料の接合界面評価

金属／樹脂などの一体化成形による軽量化技術が注目されており、電子機器や自動車などの幅広い分野で製品化されている。この金属／樹脂の接合界面を評価することにより、接着強度の発現や劣化メカニズムの解明につながる有用なデータが取得できる。

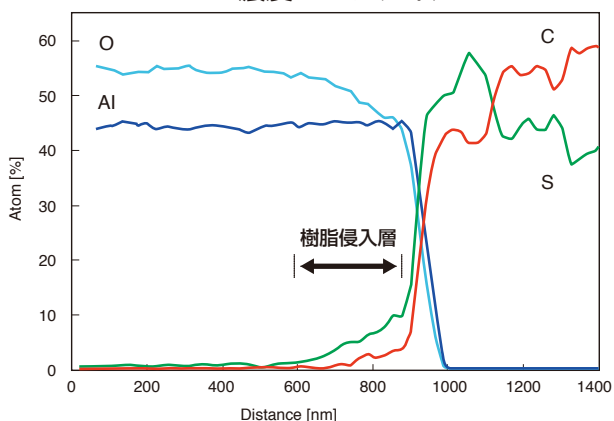
分析例 金属/樹脂一体成形品の断面観察



分析例 元素マッピング、濃度プロファイル(TEM-EDSによる元素マッピング)



濃度プロファイル



陽極酸化皮膜（アルマイト）の表面層部に樹脂侵入層が確認された

接合界面での化学吸着の他、物理吸着による接合作用が示唆される