

## TEMによるガラス繊維強化樹脂の モルフォロジー観察

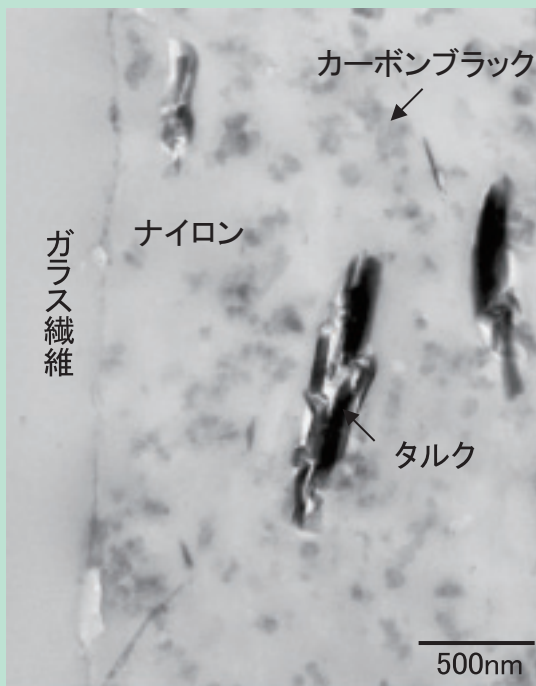
### 概要

ガラス繊維強化樹脂はガラス繊維が存在するため、ナイフが刃こぼれするなどにより良好な超薄切片ができない。したがって、透過電子顕微鏡(TEM)によるモルフォロジー観察は困難であった。

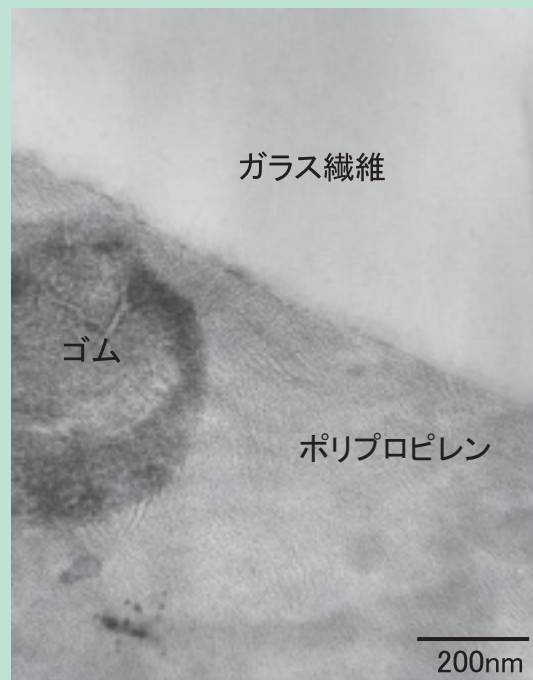
三井化学分析センターでは独自に開発した前処理技術を用いることで、TEM観察に良好な超薄切片作成が可能である。

その結果、ガラス繊維界面のラメラ構造等の微細構造、各種添加材の分散状態等が鮮明に観察でき、TEMによるガラス繊維強化樹脂のモルフォロジー観察ができる。

### ● ガラス繊維強化樹脂のモルフォロジー観察例



試料: ガラス繊維強化ナイロン



試料: ガラス繊維強化ブロックPP

株式会社 三井化学分析センター

<http://www.mcanac.co.jp>

お問合せ ☎03-5524-3851